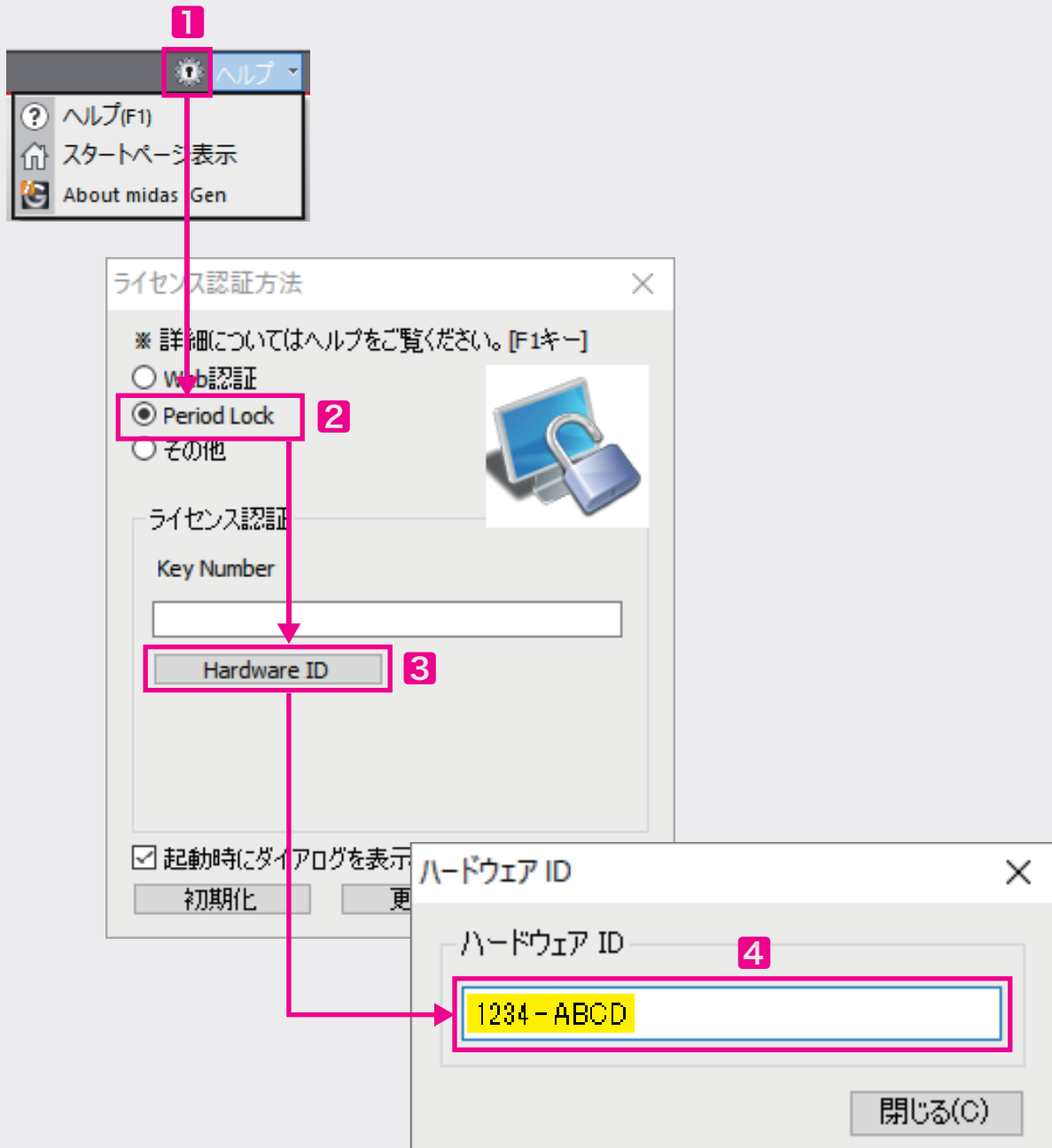


midas iGen ハードウェアID - 取得方法の説明

1 midas iGen ハードウェアID情報の確認

プログラムを起動後、画面上の右側の上部の [] をクリックすると、確認できます。




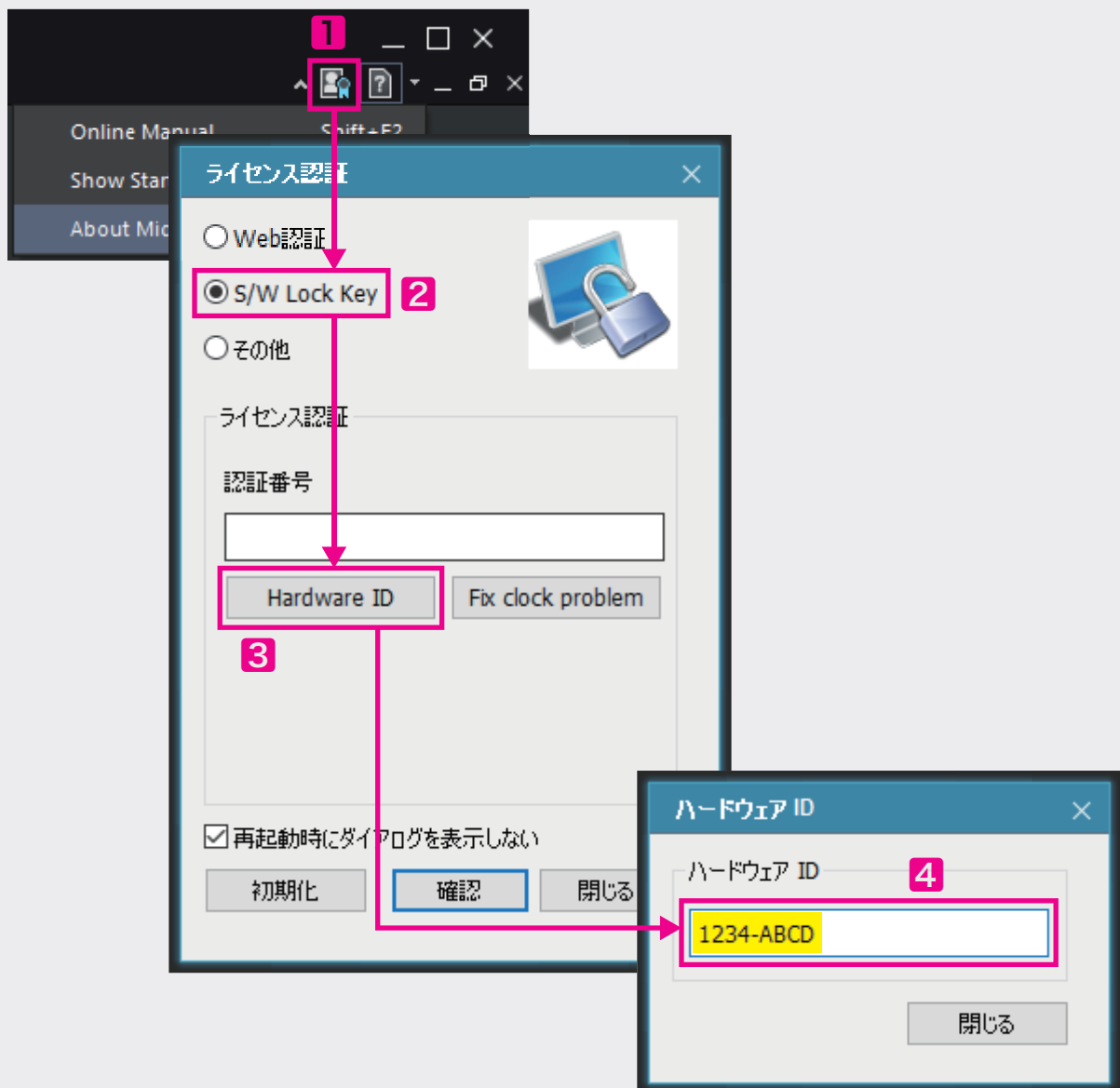
2 midas iGen ハードウェアID情報の記入

上記のダイアログからハードウェアID(Hardware ID)を確認し、**4** 黄色の部分の記入欄にご記入ください。

midas eGen ハードウェアID - 取得方法の説明

1 midas eGen ハードウェアID情報の確認

プログラムを起動後、画面上の右側の上部の[]をクリックすると確認できます。
または、Shift+F5を押すことでもダイアログを表示できます。



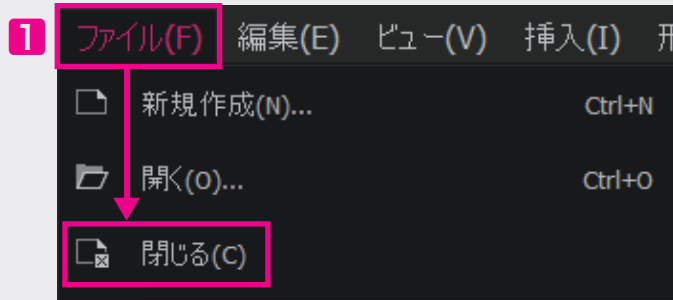
2 midas eGen ハードウェアID情報の記入

上記のダイアログからハードウェアID(Hardware ID)を確認し、**4** 黄色の部分を入力欄にご記入ください。

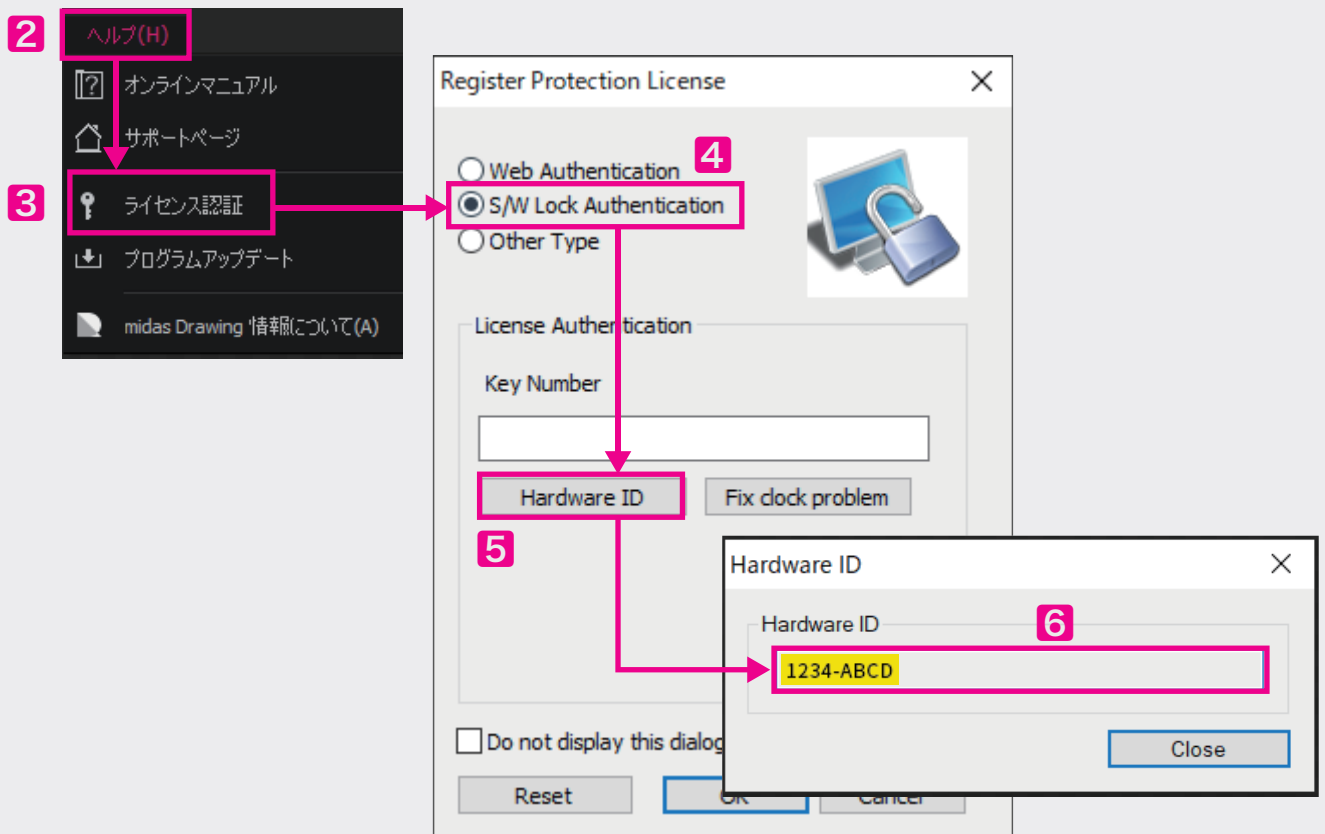
midas Drawing ハードウェアID - 取得方法の説明

1 midas Drawing ハードウェアID情報の確認

Drawing を起動後、新規プロジェクトが開かれた状態ですのでプロジェクトを閉じてください。



その後、メインメニューの[ヘルプ]>[ライセンス認証]から確認できます。



2 midas ハードウェアID情報の記入

上記のダイアログからハードウェアID(Hardware ID)を確認し、6 黄色の部分の記入欄にご記入ください。