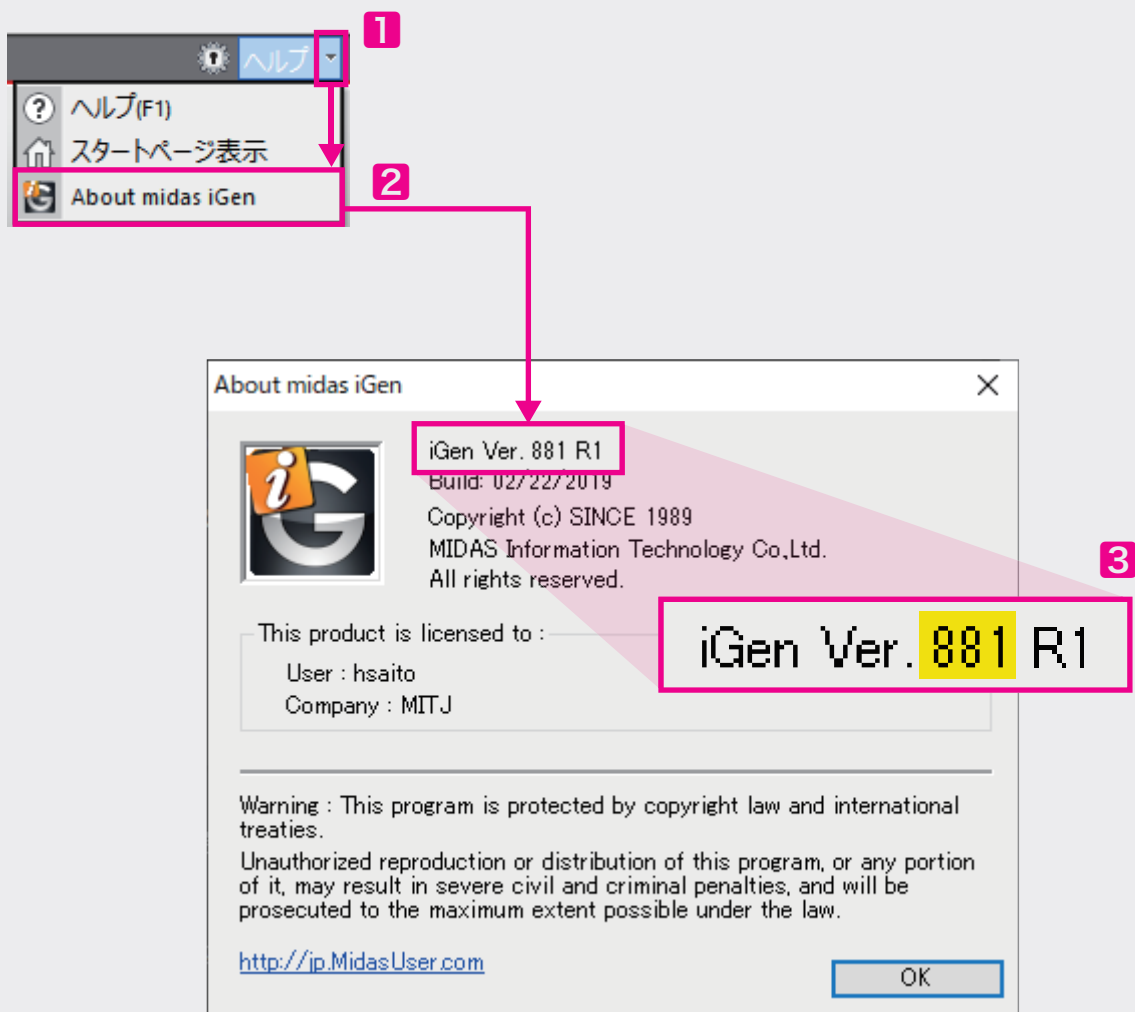


## midas iGen バージョン確認方法

### 1 midas iGen バージョン情報の確認

プログラムを起動後、画面上の右側の上部のヘルプの1[ヘルプ] > 2[About midas iGen]から確認できます。  
または、Shift+F7 を押すことでもダイアログを表示できます。



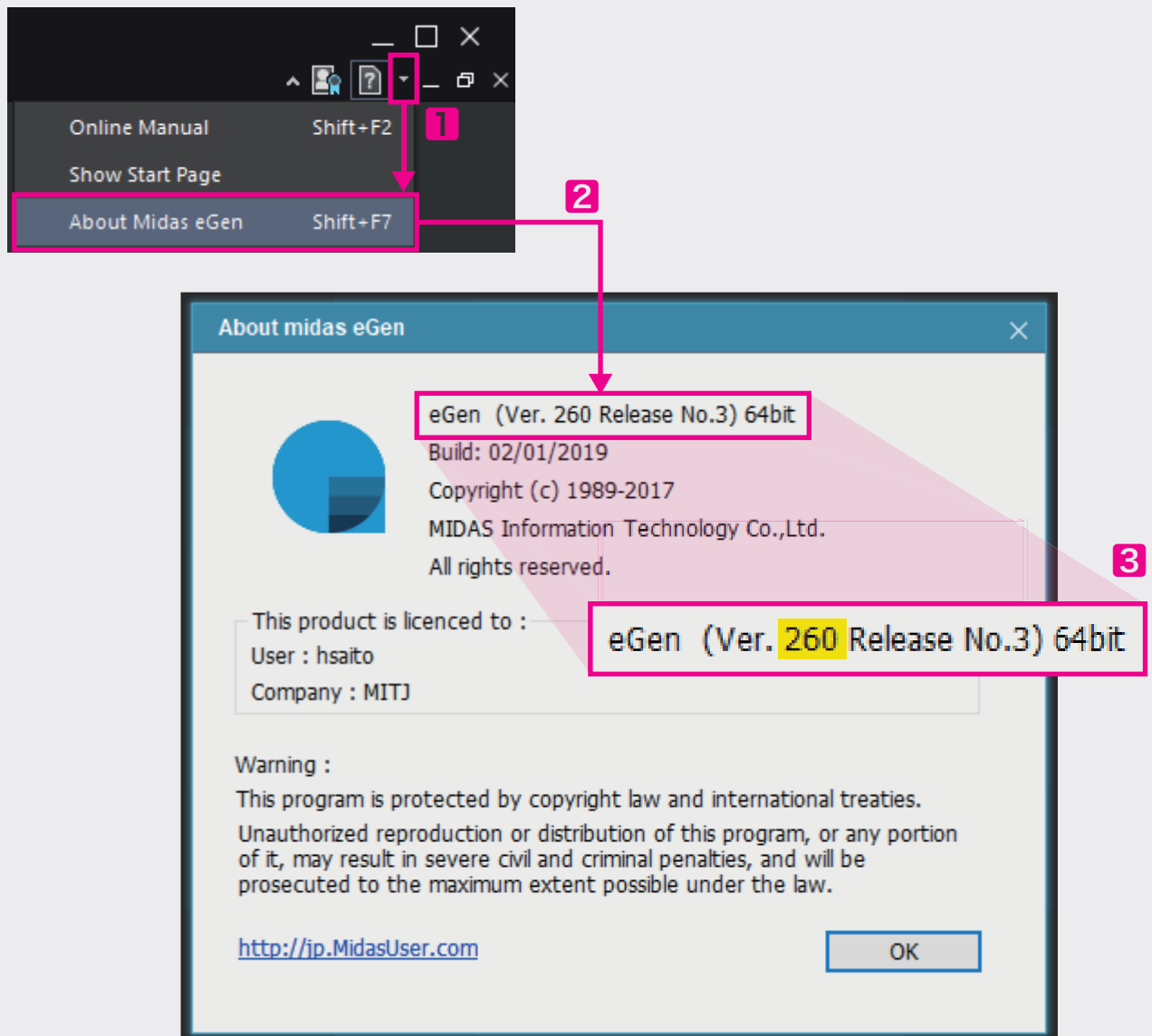
### 2 midas iGen バージョン情報の記入

上記のダイアログからバージョンを確認し、3 黄色の数字3桁を記入欄にご記入ください。

## midas eGen バージョン確認方法

### 1 midas eGen バージョン情報の確認

プログラムを起動後、画面上の右側の上部の1[?] > 2[About midas eGen]から確認できます。  
 または、Shift+F7 を押すことでもダイアログを表示できます。



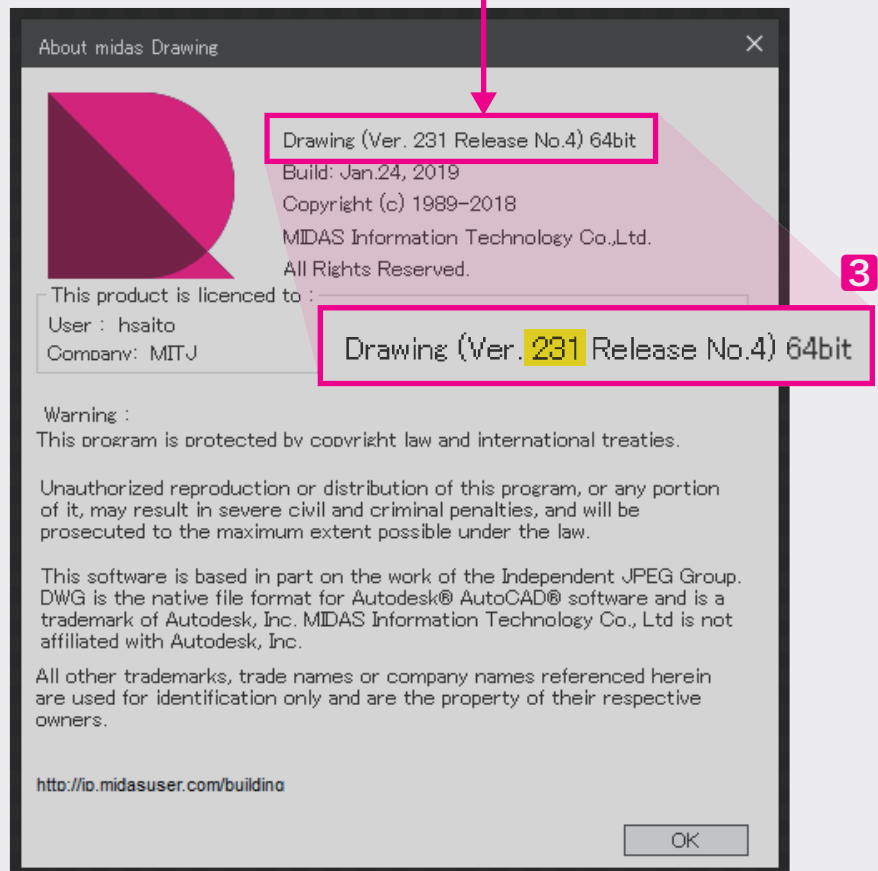
### 2 midas eGen バージョン情報の記入

上記のダイアログからバージョンを確認し、3 黄色の数字3桁を記入欄にご記入ください。

## midas Drawing バージョン確認方法

### 1 midas Drawing バージョン情報の確認

プログラムを起動後、メインメニューの**1**[ヘルプ] > **2**[midas Drawing 情報について]から確認できます。  
または、Shift+F7 を押すことでもダイアログを表示できます。



### 2 midas Drawing バージョン情報の記入

上記のダイアログからバージョンを確認し、**3** 黄色の数字3桁を記入欄にご記入ください。